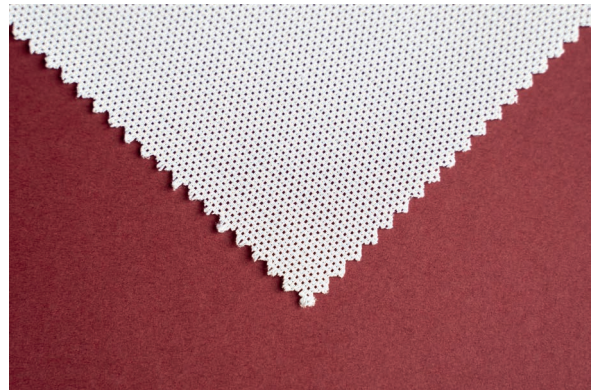


Textile Mesh I 100

2-bar Kettengewirke aus 100% Polyester-Textil mit weichem Griff, knitterfreien Eigenschaften. Dieses Textil ist eine schöne PVC-freie Alternative zu herkömmlichen PVC-Netzmaterialien und bietet eine ausreichende Zug- und Reißfestigkeit.



Anwendung: Gebäudeummantelung, Wand- und Zaunverkleidung und andere Anwendungen im Innen- und Außenbereich.

Material: 2-bar Kettengewirke aus 100% Polyester-Textil.

Oberfläche: Matt.

Druckverfahren: DyeSub Direct, DyeSub Transfer.

Technische Zielwerte

Eigenschaft	Einheit	Wert	Prüfmethode
Beschichtungsverfahren	N/A	Dip	N/A
Grammatur	g/m ²	230	ISO 3801
Garn dtex	dtex	61x165	ISO 2060
Zugfestigkeit	N/5cm	469x737	ISO 1421
Reißfestigkeit	N	125x163	ISO 5084
Schrumpf, 210°C, 30s	%	<=2	ISO 3759
Empfohlene Kalandrier-Einstellungen	°C, 1-2min.	190	N / A
Schneidverfahren	N / A	Hot	N / A

Druckverfahren

Druckseite	Kompatible Tinten
Außen	Nicht bedruckbar.
Innen	DyeSub Direct, DyeSub Transfer.

Verfügbare Größen

Rollenbreite (mm)	Rollenlänge (m)	Kern (cm)
Bis zu 5000	50 / 100	7,6

Informationen zur Palettenverpackung

Art der Verpackung	Rollenlänge (m)	Anzahl der Rollen pro Palette
Karton	50	20
Pyramide	N/A	N/A
TIDY	50 / 100	20 / 16

Informationen zur Endbearbeitung und Handhabung

Wir empfehlen nur Heißschneiden. Der Stoff kann beim Schneiden Gerüche und Rauch aufweisen. Beim Nähen von Textile Mesh 1100, es wird empfohlen, ein Polyestergerarn mit einem Gewicht von 70-90 zu verwenden, um eine gute Kombination aus Langlebigkeit und Weichheit des Endprodukts zu erzielen. Ein dickeres Garn kann zu voluminösen oder sichtbaren Nähten führen.

In der Regel ist es nicht notwendig, das Textil vor dem Gebrauch zu waschen. Sollte das Textil jedoch im Laufe der Zeit verunreinigt werden, kann es im Schonwaschgang der Waschmaschine ohne jegliches Waschmittel gewaschen werden. Bügeln bei niedriger Temperatur.

Tipps & Tricks

Textile Mesh 1100 ist eine PVC-freie Alternative zu herkömmlichem PVC-Mesh. Das Textil ist ausreichend zug- und reißfest und kann je nach Außenbedingungen bis zu 6 Monate im Freien verwendet werden.

Allgemeine Informationen zur Lagerung

Es wird empfohlen, die Medien in der Originalverpackung zu lagern. In kühler (10°C-25°C) und trockener Umgebung (30%-60% der relativen Luftfeuchtigkeit). Vermeiden Sie die Lagerung von Medien in Bereichen, die extremen Temperaturschwankungen ausgesetzt sind, z. B. in der Nähe von Fenstern oder Türen. Eine hohe Luftfeuchtigkeit (mehr als 60 % der relativen Luftfeuchtigkeit) kann dazu führen, dass das Medium Feuchtigkeit aufnimmt, was sich auf die Druckqualität auswirken kann.

Wenn Sie vorhaben, längere Zeit nicht auf dem Medium zu drucken, wird immer empfohlen, es dem Drucker zu entnehmen. Die Lagerung unbenutzter Medien im Drucker kann dazu führen, dass er Feuchtigkeit aufnimmt, was sich auf die Druckqualität auswirken kann. Indem Sie das Medium entnehmen und in einer geeigneten Umgebung lagern, können Sie dazu beitragen, dass es seine Qualität beibehält und bei Bedarf einsatzbereit ist.

Druckinformationen

Es ist wichtig, angemessene Temperaturen und Luftfeuchtigkeit in Ihrer Druckumgebung aufrechtzuerhalten, um eine optimale Druckqualität zu gewährleisten. Ein Temperaturbereich von 18-24°C und ein Feuchtigkeitsbereich von 40-60% gelten als ideal für den Großformatdruck. Ein Temperaturbereich von 15-30°C und ein Feuchtigkeitsbereich von 30-70% gelten als kritisch und können möglicherweise die Druckqualität beeinträchtigen.

Verwenden Sie immer die richtigen Einstellungen für das Medium. Die besten Druckergebnisse werden erzielt, wenn ein spezielles Profil für das jeweilige Medium erstellt wird. Wenn Sie Hilfe benötigen oder Fragen haben, zögern Sie bitte nicht, uns zu kontaktieren.

Stellen Sie sicher, dass das Medium mit dem Drucker und dem Tintentyp kompatibel ist, der verwendet werden soll. Wählen Sie das entsprechende Medienprofil aus. Die Verwendung des richtigen Medienprofils ist unerlässlich, um eine optimale Druckqualität zu erzielen. Wenden Sie sich bei Bedarf an einen **GM Media**-Mitarbeiter, der Ihnen weiterhelfen kann.

Allgemeine Informationen zur Handhabung

Auspacken

Nehmen Sie das Medium vorsichtig aus der Originalverpackung und achten Sie darauf, dass die Ecken und Kanten nicht beschädigt werden. Halten Sie das Medium an den Rändern fest oder tragen Sie Handschuhe, um zu verhindern, dass Hautöle auf die Oberfläche gelangen.

Prüfung

Untersuchen Sie das Medium auf Anzeichen von Beschädigungen oder Defekten. Dazu gehört auch die Überprüfung der Ecken, Kanten und Oberflächen des Mediums auf Risse, Brüche oder Kratzer. Wenn Schäden oder Defekte festgestellt werden, legen Sie das Medium nicht in den Drucker ein. Legen Sie die beschädigte Ware beiseite und benachrichtigen Sie unseren Kundendienst.

Transportieren/Verbringung

Wenn Sie das Medium zum Drucker transportieren, gehen Sie vorsichtig damit um, um Beschädigungen oder Verformungen zu vermeiden. Dazu gehört, dass das Medium nicht fallen gelassen oder gegen Oberflächen gestoßen wird.

Halten Sie das Medium an den Kanten oder Ecken, um ein Verschmieren oder Zerkratzen der Oberfläche zu vermeiden. Wenn das Medium zu groß ist, um es in der Hand zu tragen, verwenden Sie einen Wagen oder eine andere geeignete Ausrüstung, um es sicher zu transportieren. Bewahren Sie das Medium während des Transports in einer Schutzhülle oder -verpackung auf, um zu verhindern, dass sich Staub oder Schmutz auf der Oberfläche absetzt.