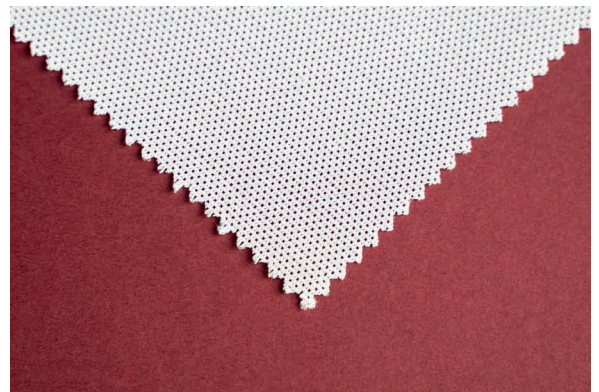


## Textile Mesh 1100-220

2-fach gewirkter Stoff aus 100 % Polyester mit weichem Griff und knitterarmen Eigenschaften. Die Struktur dieses Stoffes ähnelt stark der eines herkömmlichen PVC-Netzes und bietet eine ausreichende Zug- und Reißfestigkeit.



**Anwendung:** Gebäudeverkleidung, Wand- und Zaunverkleidung und andere Anwendungen im Innen- und Außenbereich.

**Material:** 100 % 2-fach-Kettengewirktes Polyestergewebe.

**Oberfläche:** Matt.

**Druckverfahren:** DyeSub Direct, DyeSub Transfer.

## Technische Zielwerte

Eigenschaften	Einheiten	Werte	Prüfverfahren
Beschichtungsverfahren	N/A	Dip	N/A
Grammatur	g/m <sup>2</sup>	220	ISO 3801
Garn dtex	dtex	61x165	ISO 2060
Zugfestigkeit	N/5cm	654x1053	ISO 1421
Reißfestigkeit	N	175x181	ISO 5084
Schrumpf, 210 °C, 30 s	%	<=2	ISO 3759
Empfohlene Kalandrier-Einstellungen	°C, 1-2min.	190-200	N/A
Schneidverfahren	N/A	Hot	N/A

**Zertifizierungen:**

OEKO-TEX STANDARD 100; EN13501-1

## Druckverfahren

Druckseite	Kompatible Tinten
Außen	Nicht druckbar.
Innen	DyeSub Direct, DyeSub Transfer.

## Verfügbare Größen

Rollenbreiten (mm)	Rollenlänge (m)	Kern (cm)
Bis zu 5000	100	7,6

## Informationen zur Palettenverpackung

Verpackungsart	Rollenlänge (m)	Rollenanzahl pro Palette
Box	N/A	N/A
Pyramide	100	10
TIDY	100	16

## Informationen zu Verarbeitung und Handhabung

Wir empfehlen ausschließlich Heißschneiden. Beim Schneiden kann der Stoff Gerüche und Rauch entwickeln. Beim Nähen des **Textile Mesh 1100-220** empfiehlt es sich, Polyestergerne mit einer Stärke von 70-90 zu verwenden, um eine gute Kombination aus Langlebigkeit und Weichheit des Endprodukts zu erzielen. Dickeres Gerne kann zu voluminösen Nähten oder sichtbaren Stichlinien führen. Im Allgemeinen ist es nicht notwendig, das Textil vor der Anwendung zu waschen. Wenn das Textil jedoch im Laufe der Zeit verschmutzt, kann es im Schonwaschgang der Waschmaschine ohne Waschmittel gewaschen werden. Bügeln bei niedriger Temperatur.

## Tipps und Tricks

Betrachten Sie **Textile Mesh 1100-220** als PVC-freie Alternative zu herkömmlichem PVC-Netzgerne. Das Gerne ist ausreichend zug- und reißfest und kann je nach Außenbedingungen bis zu 6 Monate im Freien verwendet werden.

## Allgemeine Informationen zur Lagerung

Die Aufbewahrung der Medien in der Originalverpackung wird empfohlen. In einer kühlen (10 °C bis 25 °C) und trockenen Umgebung (30 % bis 60 % relative Luftfeuchtigkeit). Vermeiden Sie die Aufbewahrung der Medien in Bereichen, die extremen Temperaturschwankungen ausgesetzt sind, wie z. B. in der Nähe von Fenstern oder Türen. Hohe Luftfeuchtigkeit (mehr als 60 % relative Luftfeuchtigkeit) kann dazu führen, dass die Medien Feuchtigkeit aufnehmen, was sich auf die Druckqualität auswirken kann.

Wenn Sie vorhaben, über einen längeren Zeitraum nicht auf dem Medium zu drucken, empfiehlt es sich, es aus dem Drucker zu entnehmen. Wenn Sie unbenutzte Medien im Drucker aufbewahren, können diese Feuchtigkeit aufnehmen, was sich auf die Qualität des Drucks auswirken kann. Indem Sie das Medium entnehmen und in einer geeigneten Umgebung aufbewahren, können Sie dazu beitragen, dass es seine Qualität behält und bei Bedarf einsatzbereit ist.

**Wichtig!** Nicht in Hülsen verpackte Textilmedien müssen in der Originalverpackung „TIDY“/Pyramidenverpackung oder auf einer ebenen Fläche aufbewahrt werden, um zu verhindern, dass sich die Medienrollen verbiegen und Falten bilden.

## Druckinformationen

Es ist wichtig, in Ihrer Druckumgebung angemessene Temperaturen und Luftfeuchtigkeitswerte aufrechtzuerhalten, um eine optimale Druckqualität zu gewährleisten. Ein Temperaturbereich von 18-24 °C und eine Luftfeuchtigkeit von 40-60 % gelten als ideal für den Großformatdruck. Ein Temperaturbereich von 15-30 °C und eine Luftfeuchtigkeit von 30-70 % gelten als kritisch und können möglicherweise die Druckqualität beeinträchtigen.

Verwenden Sie immer die richtigen Einstellungen für das jeweilige Medium. Die besten Druckergebnisse werden erzielt, wenn für das verwendete Medium ein spezielles Profil erstellt wird. Wenn Sie Hilfe benötigen oder Fragen haben, zögern Sie bitte nicht, uns zu kontaktieren.

Vergewissern Sie sich, dass das Medium mit dem Drucker und dem zu verwendenden Tintentyp kompatibel ist. Wählen Sie das geeignete Medienprofil aus. Die Verwendung des richtigen Medienprofils ist für eine optimale Druckqualität unerlässlich. Wenden Sie sich bei Bedarf bitte an einen **GM Media**-Mitarbeiter, der Ihnen gerne weiterhilft.

## Allgemeine Handhabungshinweise

### Auspacken

Nehmen Sie das Medium vorsichtig aus der Originalverpackung und achten Sie dabei darauf, die Kanten und Ecken nicht zu beschädigen. Halten Sie das Medium an den Kanten fest oder tragen Sie Handschuhe, um zu verhindern, dass Hautfett auf die Oberfläche gelangt.

### Inspektion

Überprüfen Sie das Medium auf Anzeichen von Beschädigungen oder Defekten. Dazu gehört die Überprüfung der Kanten, Ecken und Oberflächen des Mediums auf Risse, Einrisse oder Kratzer. Wenn Sie Beschädigungen oder Defekte feststellen, legen Sie das Medium nicht in den Drucker ein. Legen Sie es stattdessen beiseite und benachrichtigen Sie das zuständige Personal.

### Transportieren/Tragen

Behandeln Sie die Medien beim Transport zum Drucker mit Sorgfalt, um Beschädigungen oder Verformungen zu vermeiden. Dazu gehört auch, dass Sie die Medien nicht fallen lassen oder gegen Oberflächen stoßen. Halten Sie die Medien an den Kanten oder Ecken fest, um Verschmutzungen

oder Kratzer auf der Oberfläche zu vermeiden. Wenn die Medien zu groß sind, um sie von Hand zu transportieren, verwenden Sie einen Wagen oder ein anderes geeignetes Gerät, um sie sicher zu transportieren. Bewahren Sie die Medien während des Transports in einer Schutzhülle oder Verpackung auf, um zu verhindern, dass sich Staub oder Schmutz auf der Oberfläche ablagern.