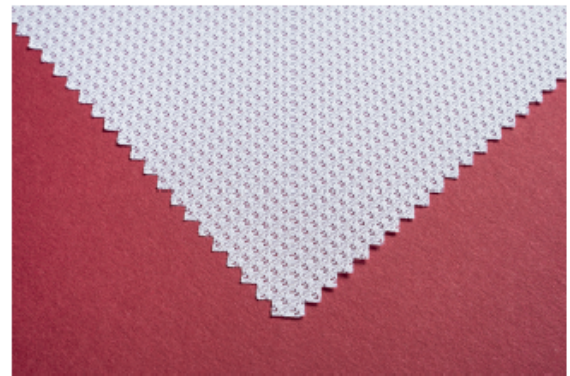


Textile Flag Mesh I 100

100 % Polyester strapazierfähiges Flaggentextil für windige Gebiete mit einer einzigartigen Mesh-Struktur, die den Windwiderstand reduziert. Weiche und knitterfreie Textur für elegantes Wellen und hochwertiges doppelseitiges Bild.

- Anwendung:** Strandflaggen, Zäune, die bei Wind (-Bereiche) verwendet werden. Längere Werbeaktionen.
- Material:** 3-bar-Kettengewirk aus 100% Polyester.
- Oberfläche:** Satin.
- Druckverfahren:** DyeSub Direct, DyeSub Transfer.



Technische Zielwerte

Eigenschaft	Einheit	Wert	Prüfmethode
Beschichtungsverfahren	N/A	Dip	N/A
Grammatur	g/m ²	105	ISO 3801
Garn dtex	dtex	55x55x44	ISO 2060
Vergilbungstemperatur	°C	>=210	N/A
Schrumpf	%, 210°C, 30s	<=2	ISO 3759
Schneidverfahren	N/A	Hot	N/A
Empfohlene Kalandrier-Einstellungen	°C, 1-2min.	190-210	N/A

Druckverfahren

Druckseite	Compatible inks
Außen	Nicht bedruckbar
Innen	DyeSub Direct, DyeSub Transfer.

Verfügbare Größen

Rollenbreite (mm)	Rollenlänge (m)	Kern (cm)
Bis zu 3200	100	7,6

Informationen zur Palettenverpackung

Art der Verpackung	Rollenlänge (m)	Anzahl der Rollen pro Palette
Karton	N/A	N/A
Pyramide	100	15
TIDY	100	20

Informationen zur Endbearbeitung und Handhabung

Stellen Sie sicher, dass das bedruckte Textil vollständig trocken und die Tinte vollständig ausgehärtet ist, bevor Sie mit der Endbearbeitung fortfahren. Wir empfehlen die Heißschnitttechnik, um ein Ausfransen zu vermeiden, da der Kaltschnitt Probleme verursachen kann. Beim Nähen des Textile Flag Mesh 1100 empfiehlt es sich, ein Polyestergarn mit einem Gewicht von 60-40, um die Langlebigkeit zu erhöhen und die Weichheit der Flagge zu erhalten. In der Regel ist es nicht notwendig, das Textil vor dem Auftragen zu waschen. Sollte die Fahne jedoch im Laufe der Zeit verschmutzt werden, kann sie im Schonwaschgang der Waschmaschine ohne jegliches Waschmittel gewaschen werden.

Tipps & Tricks

Textile Flag Mesh 1100 ist die beste Option für Fahnenanwendungen mit langer Haltbarkeit. Es bietet auch eine einfachere Handhabung und Nähprozesse als herkömmliche Flaggentextilien. Es ist sehr ratsam, den Druckraum in ordnungsgemäßem Zustand zu halten, um die statische Elektrizität beim Drucken dünner synthetischer Medien wie Polyestertextilien (in diesem speziellen Fall Textile Flag Mesh 1100) zu vermeiden. Der wichtigste Faktor, um statische Elektrizität zu vermeiden, besteht darin, die relative Luftfeuchtigkeit bei 5 % oder sogar etwas mehr zu halten. Ionisierte Luft ist auch wirksam, wenn sie mit einer Vorrichtung zur Entfernung statischer Aufladung kombiniert wird, aber dies funktioniert nicht effektiv, wenn die relative Luftfeuchtigkeit unter 40 % liegt.

Allgemeine Informationen zur Lagerung

Es wird empfohlen, die Medien in der Originalverpackung zu lagern. In kühler (10°C-25°C) und trockener Umgebung (30%-60% der relativen Luftfeuchtigkeit). Vermeiden Sie die Lagerung von Medien in Bereichen, die extremen Temperaturschwankungen ausgesetzt sind, z. B. in der Nähe von Fenstern oder Türen. Eine hohe Luftfeuchtigkeit (mehr als 60 % der relativen Luftfeuchtigkeit) kann dazu führen, dass das Medium Feuchtigkeit aufnimmt, was sich auf die Druckqualität auswirken kann.

Wenn Sie vorhaben, längere Zeit nicht auf dem Medium zu drucken, wird immer empfohlen, es dem Drucker zu entnehmen. Die Lagerung unbenutzter Medien im Drucker kann dazu führen, dass er Feuchtigkeit aufnimmt, was sich auf die Druckqualität auswirken kann. Indem Sie das Medium entnehmen und in einer geeigneten Umgebung lagern, können Sie dazu beitragen, dass es seine Qualität beibehält und bei Bedarf einsatzbereit ist.

Druckinformationen

Es ist wichtig, angemessene Temperaturen und Luftfeuchtigkeit in Ihrer Druckumgebung aufrechtzuerhalten, um eine optimale Druckqualität zu gewährleisten. Ein Temperaturbereich von 18-24°C und ein Feuchtigkeitsbereich von 40-60% gelten als ideal für den Großformatdruck. Ein Temperaturbereich von 15-30°C und ein Feuchtigkeitsbereich von 30-70% gelten als kritisch und können möglicherweise die Druckqualität beeinträchtigen.

Verwenden Sie immer die richtigen Einstellungen für das Medium. Die besten Druckergebnisse werden erzielt, wenn ein spezielles Profil für das jeweilige Medium erstellt wird. Wenn Sie Hilfe benötigen oder Fragen haben, zögern Sie bitte nicht, uns zu kontaktieren.

Stellen Sie sicher, dass das Medium mit dem Drucker und dem Tintentyp kompatibel ist, der verwendet werden soll. Wählen Sie das entsprechende Medienprofil aus. Die Verwendung des richtigen Medienprofils ist unerlässlich, um eine optimale Druckqualität zu erzielen. Wenden Sie sich bei Bedarf an einen **GM Media**-Mitarbeiter, der Ihnen weiterhelfen kann.

Allgemeine Informationen zur Handhabung

Auspacken

Nehmen Sie das Medium vorsichtig aus der Originalverpackung und achten Sie darauf, dass die Ecken und Kanten nicht beschädigt werden. Halten Sie das Medium an den Rändern fest oder tragen Sie Handschuhe, um zu verhindern, dass Haut Öle auf die Oberfläche gelangen.

Prüfung

Untersuchen Sie das Medium auf Anzeichen von Beschädigungen oder Defekten. Dazu gehört auch die Überprüfung der Ecken, Kanten und Oberflächen des Mediums auf Risse, Brüche oder Kratzer. Wenn Schäden oder Defekte festgestellt werden, legen Sie das Medium nicht in den Drucker ein. Legen Sie die beschädigte Ware beiseite und benachrichtigen Sie unseren Kundendienst.

Transportieren/Verbringung

Wenn Sie das Medium zum Drucker transportieren, gehen Sie vorsichtig damit um, um Beschädigungen oder Verformungen zu vermeiden. Dazu gehört, dass das Medium nicht fallen gelassen oder gegen Oberflächen gestoßen wird.

Halten Sie das Medium an den Kanten oder Ecken, um ein Verschmieren oder Zerkratzen der Oberfläche zu vermeiden. Wenn das Medium zu groß ist, um es in der Hand zu tragen, verwenden Sie einen Wagen oder eine andere geeignete Ausrüstung, um es sicher zu transportieren. Bewahren Sie das Medium während des Transports in einer Schutzhülle oder -verpackung auf, um zu verhindern, dass sich Staub oder Schmutz auf der Oberfläche absetzt.